

Đánh giá tác động của COVID-19 và hiệu quả của các chính sách ứng phó với COVID-19 đối với các doanh nghiệp

PGS. TS BÙI ĐỨC THỌ, PHÓ HIỆU TRƯỞNG ĐH KTQD

Nội dung

Mô tả mẫu điều tra doanh nghiệp

Thực trạng hoạt động của các doanh nghiệp

Thực trạng nhận các gói hỗ trợ chính sách

Phản hồi về các gói hỗ trợ chính sách

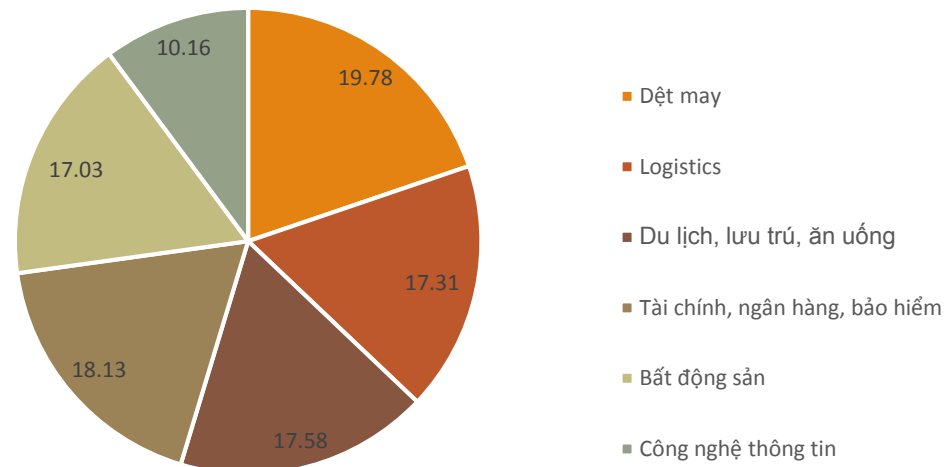
Tác động của các gói hỗ trợ chính sách

Kỳ vọng về các gói hỗ trợ chính sách lần 2

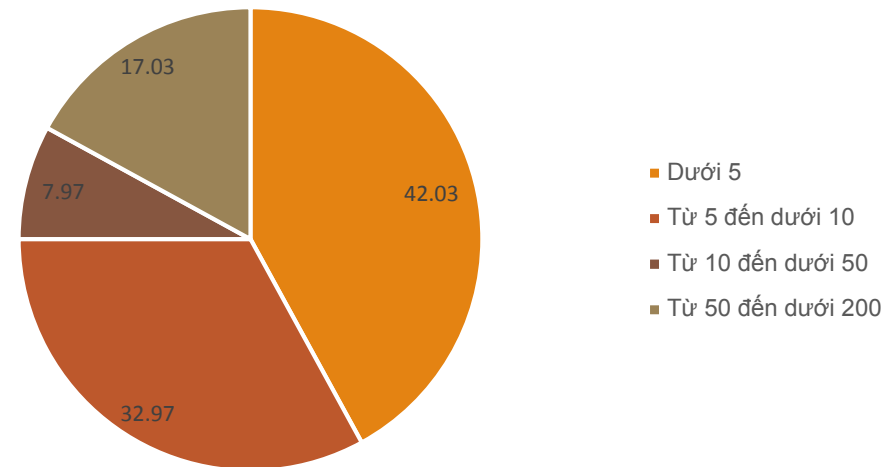
Khuyến nghị chính sách

Mẫu điều tra doanh nghiệp

Cơ cấu doanh nghiệp theo ngành sản xuất kinh doanh



Cơ cấu doanh nghiệp theo quy mô

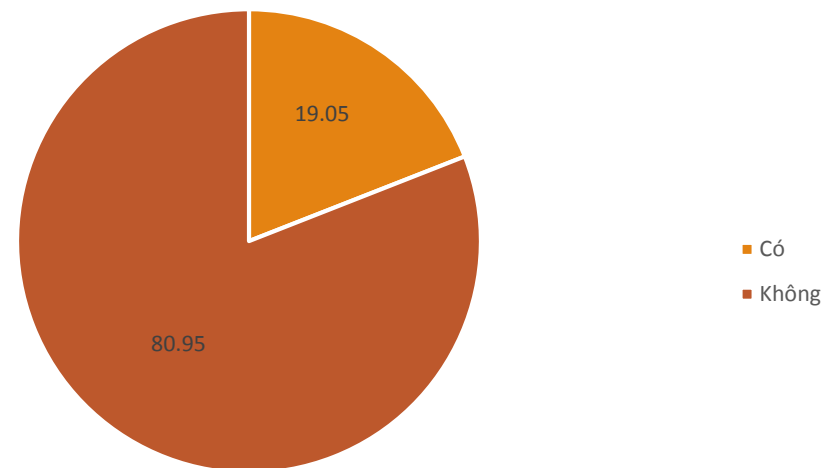


Địa bàn thực hiện: Hà Nội, TP. HCM và Thanh hóa
(150 DN/địa phương)

Ngành điều tra: 06 ngành - du lịch, lưu trú, ăn uống; Tài chính, ngân hàng, BH; logistic; dệt may; công nghệ thông tin

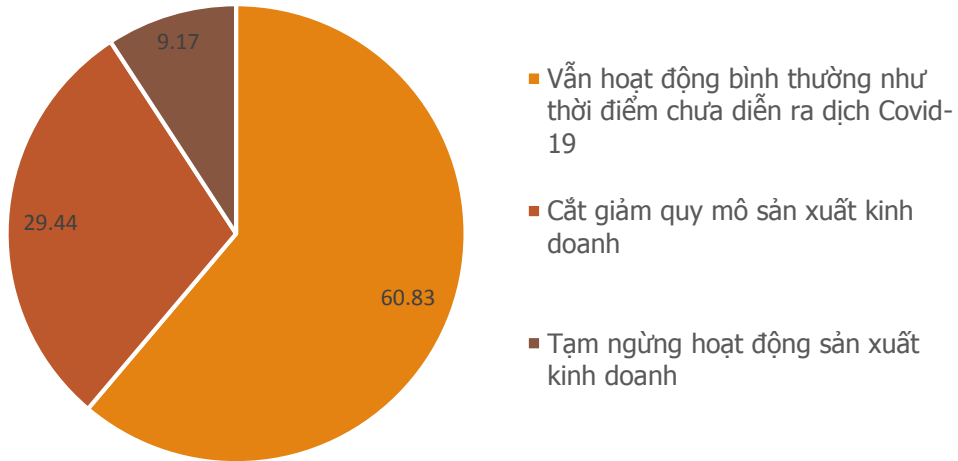
Thực hiện: giữa tháng 9 đến giữa tháng 10/2020

Cơ cấu doanh nghiệp theo hoạt động xuất nhập khẩu



Tình trạng hoạt động

Cơ cấu doanh nghiệp theo tình trạng hoạt động

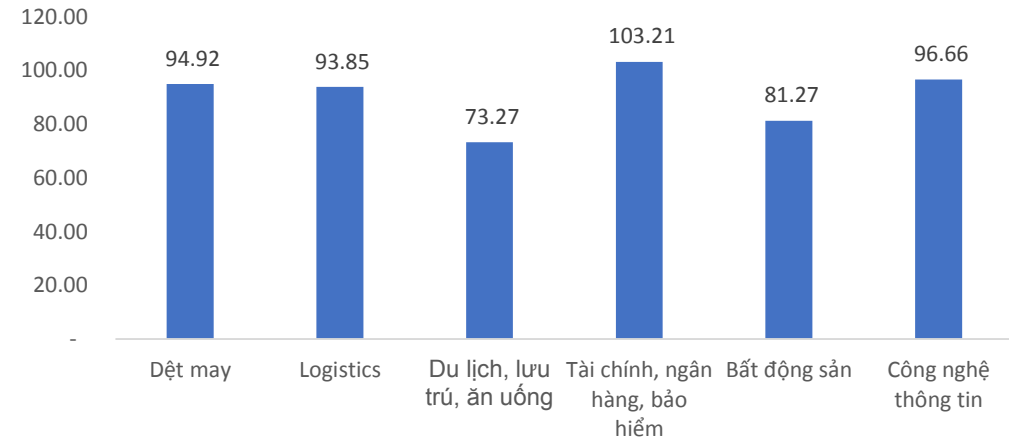


61% hoạt động bình thường, 30% cắt giảm quy mô sản xuất và gần 10% phải tạm dừng hoạt động.

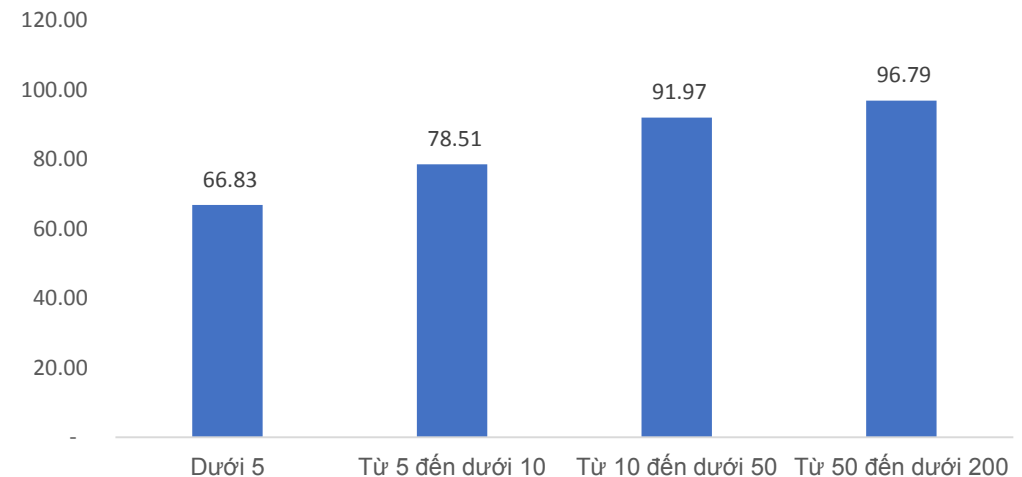
Doanh nghiệp trong 5/6 ngành phải cắt giảm quy mô lao động. Trong đó nặng nề nhất là ngành du lịch, lưu trú, ăn uống.

Tác động của dịch đối với các doanh nghiệp quy mô nhỏ là nặng nề nhất.

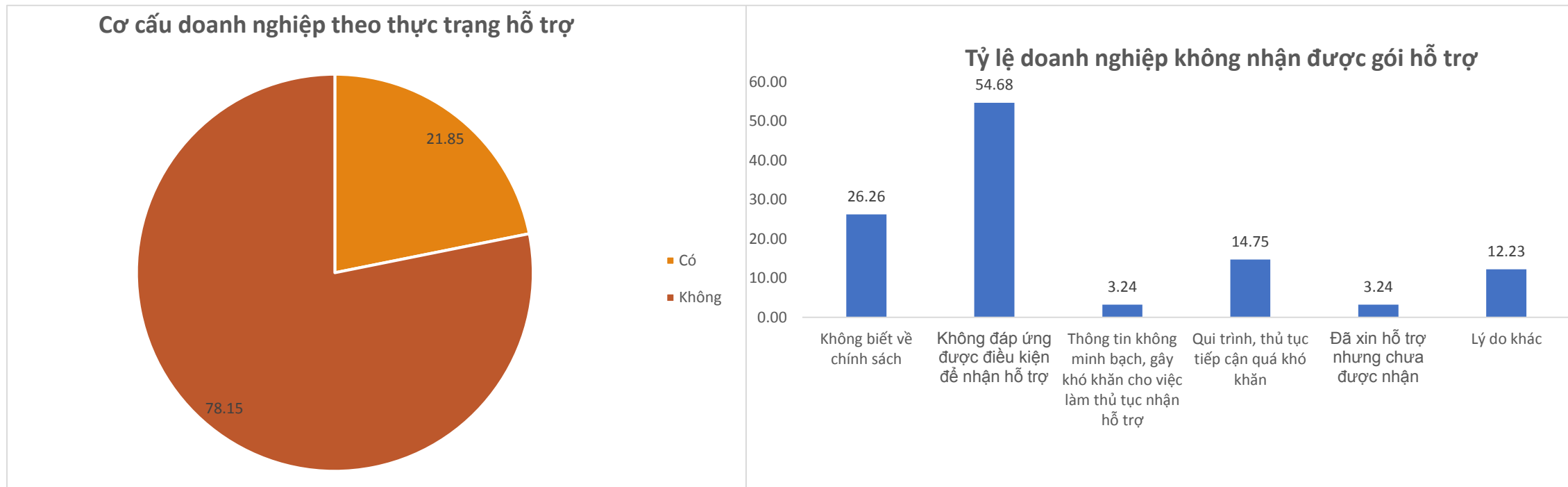
Lao động thời điểm 1/9/2020 so với trung bình năm 2019



Lao động thời điểm 1/9/2020 so với trung bình năm 2019



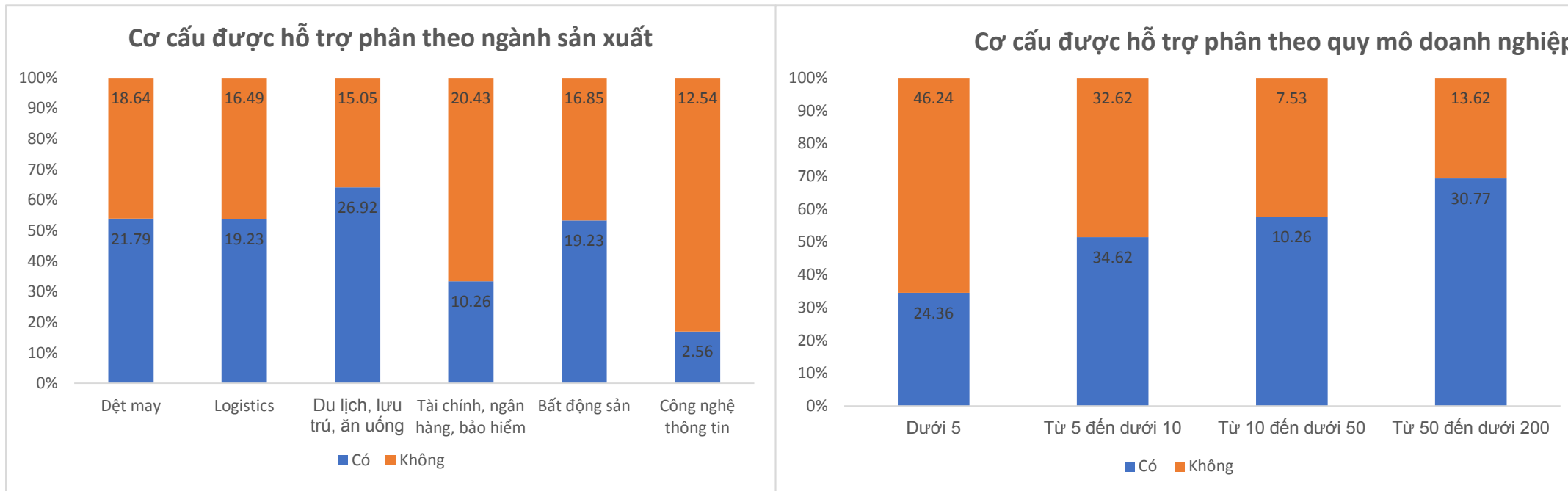
Thực trạng nhận các gói hỗ trợ



Khoảng 80% DN được điều tra không nhận được gói hỗ trợ của CP. Không tương xứng với việc gần tỷ trọng DN phải cắt giảm quy mô, tạm ngừng SXKD, cắt giảm lao động.

Lý do chủ yếu dẫn đến việc các doanh nghiệp không nhận được hỗ trợ là: (i) không đáp ứng điều kiện; (ii) không có thông tin về chính sách.

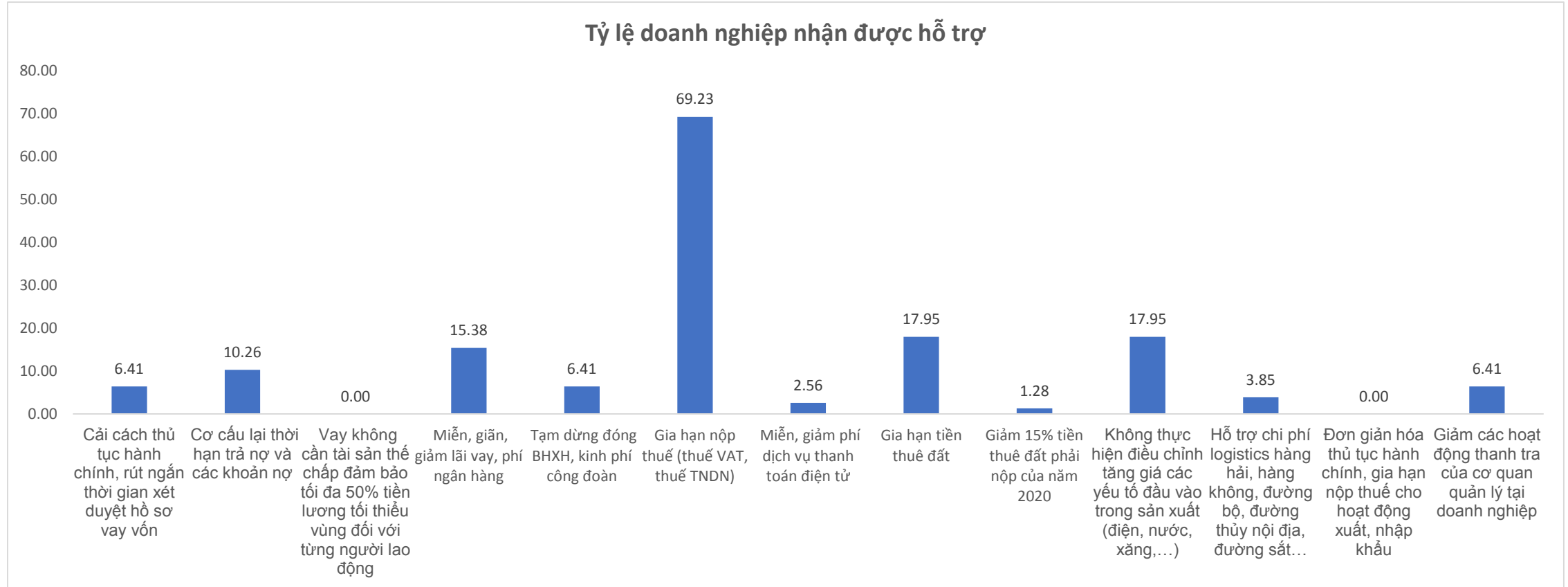
Thực trạng nhận các gói hỗ trợ



Tỷ lệ DN trong ngành du lịch và dệt may nhận được hỗ trợ nhiều nhất. Ngành ít nhận được hỗ trợ nhất là công nghệ thông tin.

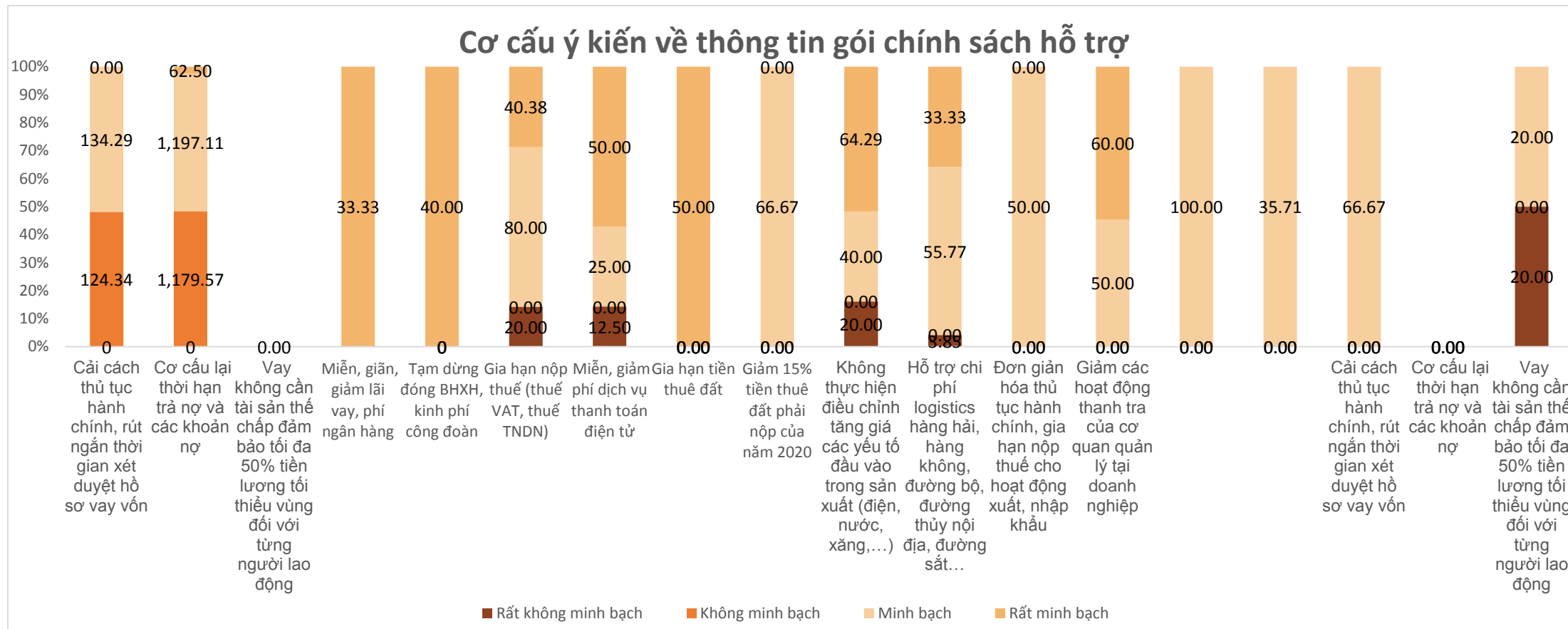
Tỷ lệ DN lớn nhận được gói hỗ trợ nhiều hơn so với DN nhỏ

Thực trạng nhận các gói hỗ trợ



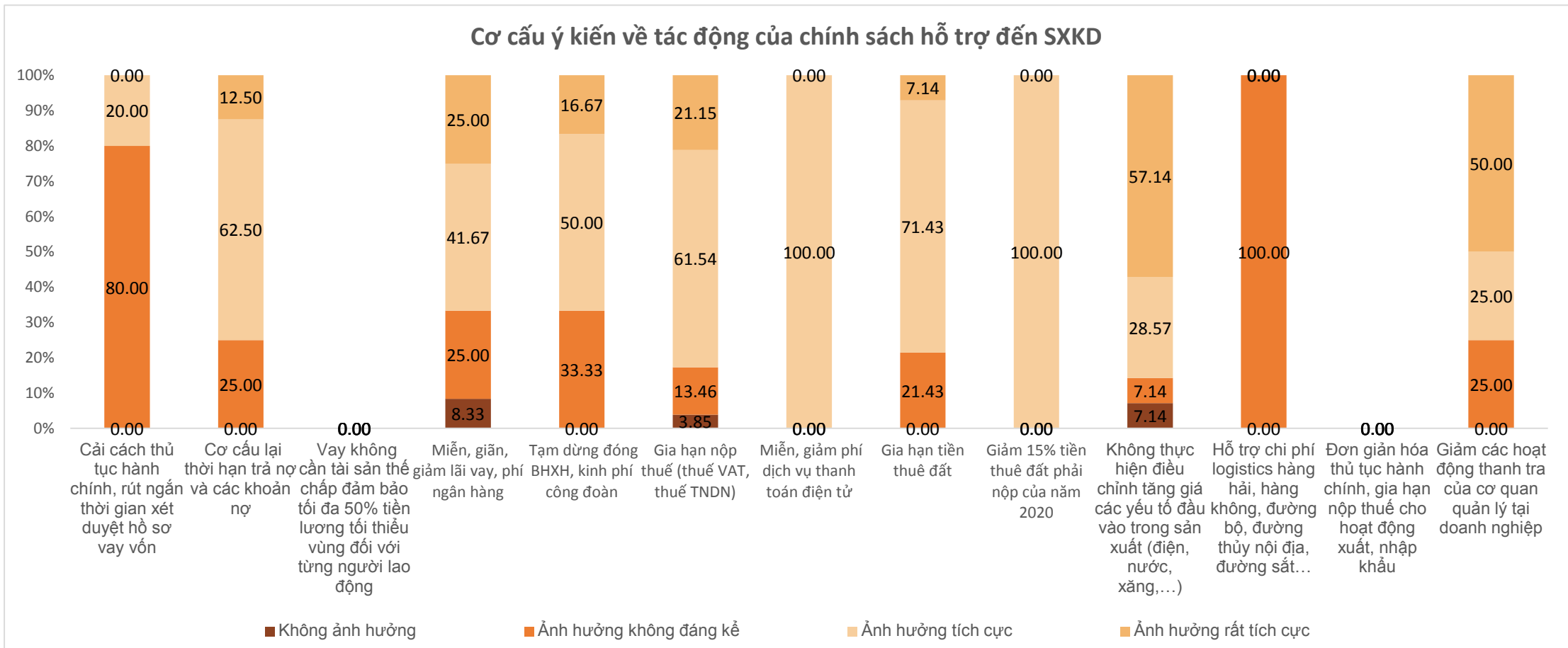
Chủ yếu tập trung vào gói “gia hạn nộp thuế”. Các gói hỗ trợ khác tỷ lệ tiếp cận thấp.

Phản hồi về các gói hỗ trợ



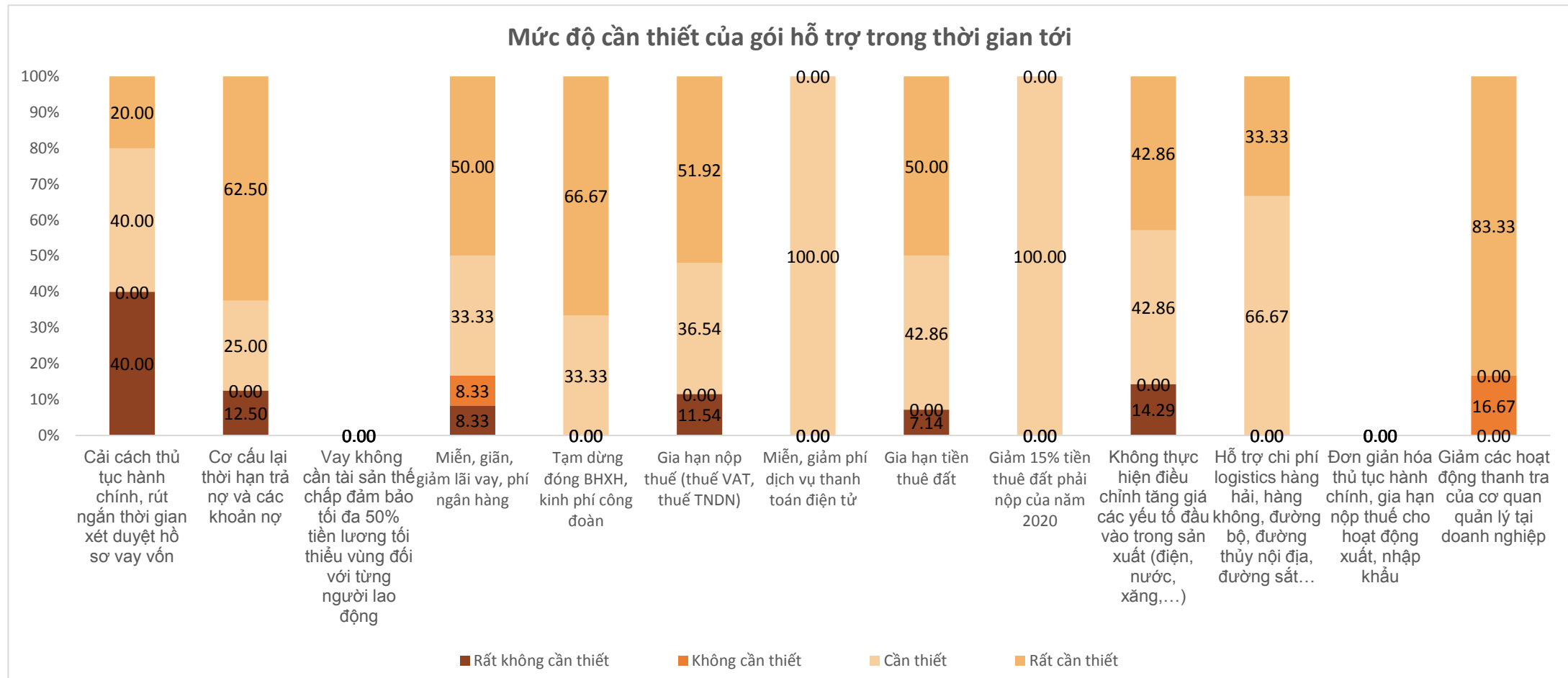
Tính minh bạch của một số gói hỗ trợ rất đáng quan ngại: cải cách thủ tục hành chính, cơ cấu lại thời hạn trả nợ, vay không cần tài sản thế chấp.

Tác động của các gói hỗ trợ



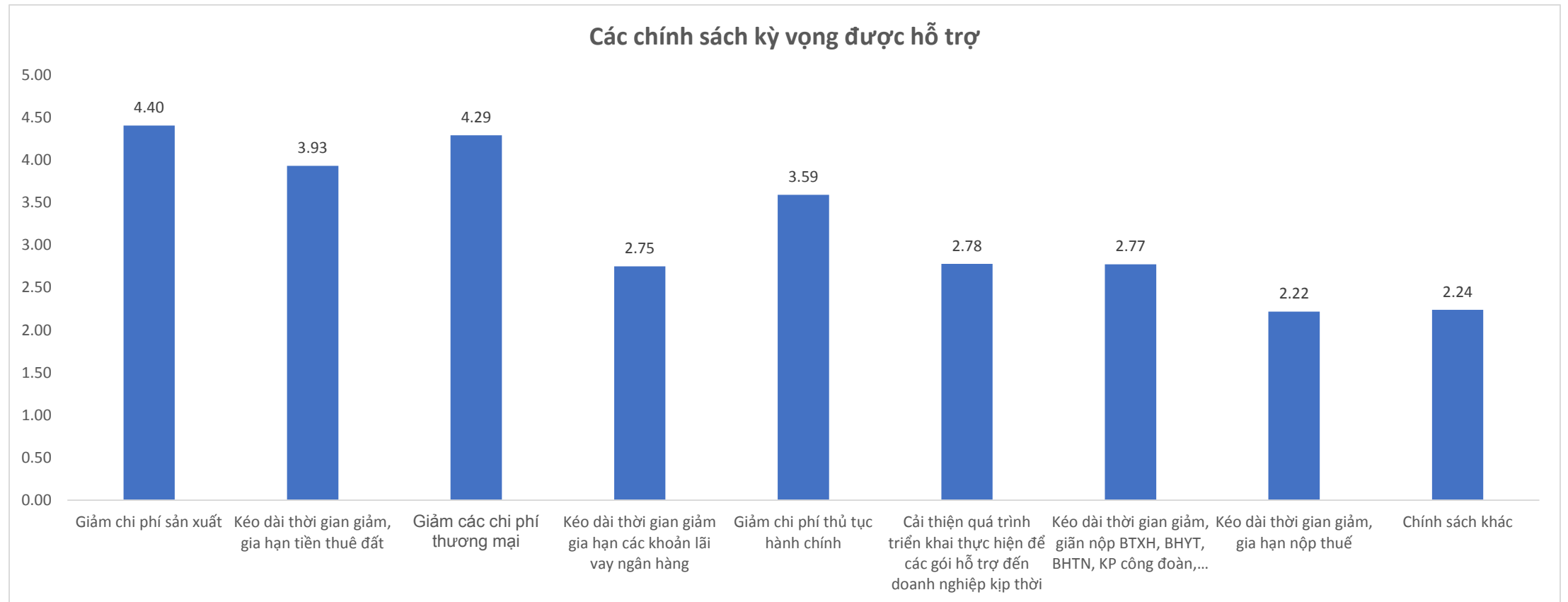
Các chính sách hỗ trợ có tác động tích cực đến hoạt động SXKD của các doanh nghiệp. Tuy nhiên, còn nhiều chính sách được đánh giá là không có tác động tích cực như kỳ vọng: hỗ trợ chi phí logistic, cải cách thủ tục hành chính, ...

Kỳ vọng về hỗ trợ chính sách lần 2

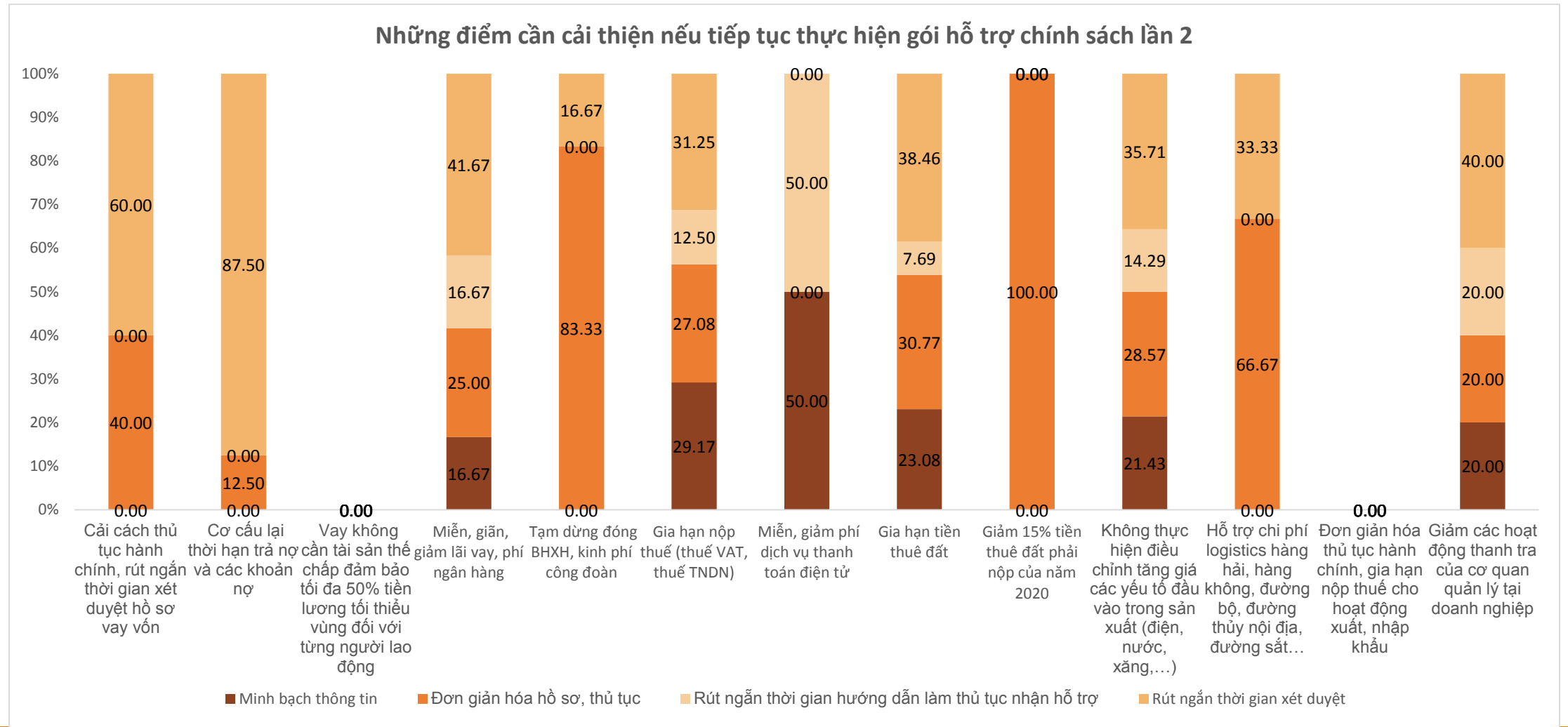


Các doanh nghiệp kỳ vọng lớn về việc tiếp tục hỗ trợ của CP, đặc biệt là cái gói: tạm dừng đóng BHXH, giảm tiền thuê đất, hỗ trợ chi phí, ...

Kỳ vọng về hỗ trợ chính sách lần 2



Kỳ vọng về hỗ trợ chính sách lần 2



Khuyến nghị chính sách

Cần hỗ trợ hơn nữa các DN bị ảnh hưởng bởi COVID-19, tập trung hơn vào các giải pháp: i) Tiền tệ: nới lỏng các điều kiện tín dụng, miễn và giảm lãi;; ii) Tài khóa: miễn giảm thuế phí, giảm phí BHXH, giảm các chi phí hạ tầng, v.v.

Các hình thức hỗ trợ cần phù hợp với các doanh nghiệp ở từng ngành, lĩnh vực và từng giai đoạn, tuy nhiên cần ưu tiên hơn nữa các DN có quy mô nhỏ và vừa bởi khả năng chống chịu kém của loại hình DN này.

Phân loại, đánh giá, lựa chọn các doanh nghiệp để hỗ trợ. Chú trọng các doanh nghiệp thuộc các ngành bị tổn thương bởi dịch bệnh, có hệ thống quản trị tốt để có thể vượt lên sau đại dịch.

Tác động của dịch bệnh tới các ngành kinh tế có sự khác biệt rất lớn. Một số ngành chịu ảnh hưởng nặng nề (hàng không, du lịch, thương mại, dịch vụ). Một số ngành vẫn có cơ hội phát triển tốt (công nghệ thông tin, thương mại điện tử, ..). Cần tránh hiện tượng trực lợi chính sách hỗ trợ và rủi ro đạo đức.

Khuyến nghị chính sách

Kéo dài thời gian các gói hỗ trợ để doanh nghiệp có đủ thời gian hoàn các khoản được giãn, hoãn trong thời gian qua để phục hồi sản xuất kinh doanh một cách bền vững.

Các chính sách hỗ trợ cần rõ ràng và minh bạch về thủ tục cũng như đối tượng được hưởng các gói chính sách.

Cần giảm thiểu những phiền hà về thủ tục và quy trình tiếp cận các gói hỗ trợ, đặc biệt là thủ tục chứng minh về tài chính.

XIN CẢM ƠN